



## Bytový dům Na Neklance 805 byt číslo: 24

dispozice bytu: 2+1

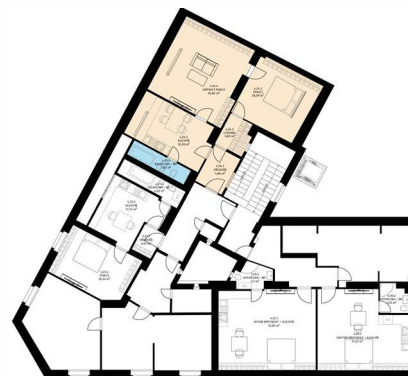
podlaží: 4. NP



Tabulka místností

4.24.1	Předsíň	4,86 m <sup>2</sup>
4.24.2	Chodba	3,83 m <sup>2</sup>
4.24.3	Pokoj	18,09 m <sup>2</sup>
4.24.4	Obývací pokoj	26,84 m <sup>2</sup>
4.24.5	Kuchyň	15,59 m <sup>2</sup>
4.24.6	Koupelna + WC	4,07 m <sup>2</sup>

Podlahová plocha bytu 77,2 m<sup>2</sup>



JIH

### Upozornění:

Podlahová plocha bytu je vypočtena dle nařízení vlády č. 366/2013Sb., v platném znění. Plochy jednotlivých místností jsou pouze orientační. Vyobrazená zařízení v plánech (nábytek, kuch.linka, el.spotřebiče, atd.) nejsou součástí dodávky bytu. Rozsah dodávky je specifikován ve standardech. Investor si vyhrazuje právo na drobné úpravy.

